

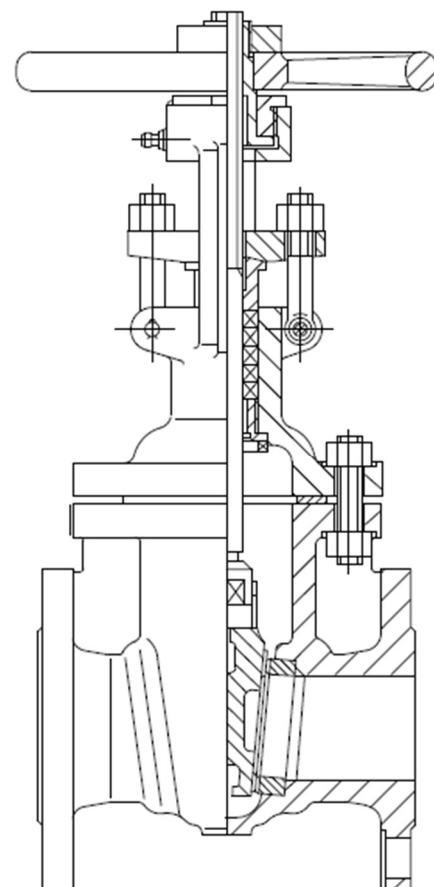


LISTA DE MATERIAIS STANDARD DE CONSTRUÇÃO – VÁLVULA CUNHA

Componente	Aços Carbono		Aços Liga				Aços Inoxidáveis			
Corpo	A216 WCB	A352 LCB	A217 WC1	A217 WC6	A217WC9	A217 C5	A351 CF8	A351 CF8M	A351 C3	A351 CF3M
Capacete	A216 WCB	A352 LCB	A217 WC1	A217 WC6	A217WC9	A217 C5	A351 CF8	A351 CF8M	A351 C3	A351 CF3M
Parafusos corpo-capacete	A193 B7	A320 L7	A193 B7	A193 B16	A193 B16	A193 B8	A193 B8	A193 B8	A193 B8	A193 B8
Porca corpo-capacete	A194 2H	A194 Gr. 4	I94 2H	A194 Gr. 4	A194 Gr. 4	A194 Gr. 4	A194 Gr. 8	A194 Gr. 8	A194 Gr. 8	A194 Gr. 8
Pinos	Aço	Aço	Aço	Aço	Aço	Aço	Aço Inoxidável	Aço Inoxidável	Aço Inoxidável	Aço Inoxidável
Bucim de empanque	A182 F6	A182 F6	A182 F6	A182 F6	A182 F6	A182 F6	304	316	304L	316L
Flange do bucim	A105	A350 LF2	A105	A105	A105	A105	304	316	304L	316L
Parafusos do bucim	A193 B7	A320 L7	A193 B7	A193 B7	A193 B7	A193 B7	A193 B8	A193 B8	A193 B8	A193 B8
Porcas	A194 2H	A194 Gr. 4	A194 2H	A194 2H	A194 2H	A194 2H	A194 Gr. 8	A194 Gr. 8	A194 Gr. 8	A194 Gr. 8
Junta corpo-capacete					SS + Grafite					
Empanque					Aneis grafitados ou PTFE					
Porca do fuso					A29 Gr. 1045					
Porca de retenção					A439 Gr. D-2					
Volante					Ferro fundido					
Chapa de identificação					Aço inoxidável					

Materiais do TRIM segundo API600

Nº API	Código	Sede do Corpo	Sede do Obturador	Veio
1	F6	F6 (13Cr)	F6 (13Cr)	13Cr
2	304	304 (18Cr-8Ni)	304 (18Cr-8Ni)	304 (18Cr-8Ni)
5	F6HF	F6 + Stellite 6 (CoCr alloy)	F6 + Stellite 6 (CoCr alloy)	13Cr
8	F6HFS	Stellite 6	F6 (13Cr)	13Cr
9	MONEL	MONEL (NiCu alloy)	MONEL (NiCu alloy)	MONEL (NiCu alloy)
10	316	316 (18Cr-Ni-Mo)	316 (18Cr-Ni-Mo)	316 (18Cr-Ni-Mo)
11	MONEL HFS	MONEL + Stellite 6	MONEL + Stellite 6	MONEL (NiCu alloy)
12	316HFS	316 + Stellite 6	316 (18Cr-Ni-Mo)	316 (18Cr-Ni-Mo)
15	304HF	304 + Stellite 6	304 + Stellite 6	304 (18Cr-8Ni)
16	316HFS	316 + Stellite 6	316 + Stellite 6	316 (18Cr-Ni-Mo)



Especificações sujeitas a alteração sem aviso prévio

VÁLVULA DE CUNHA RK

150LBS 2" - 14" - Fig. GA150H

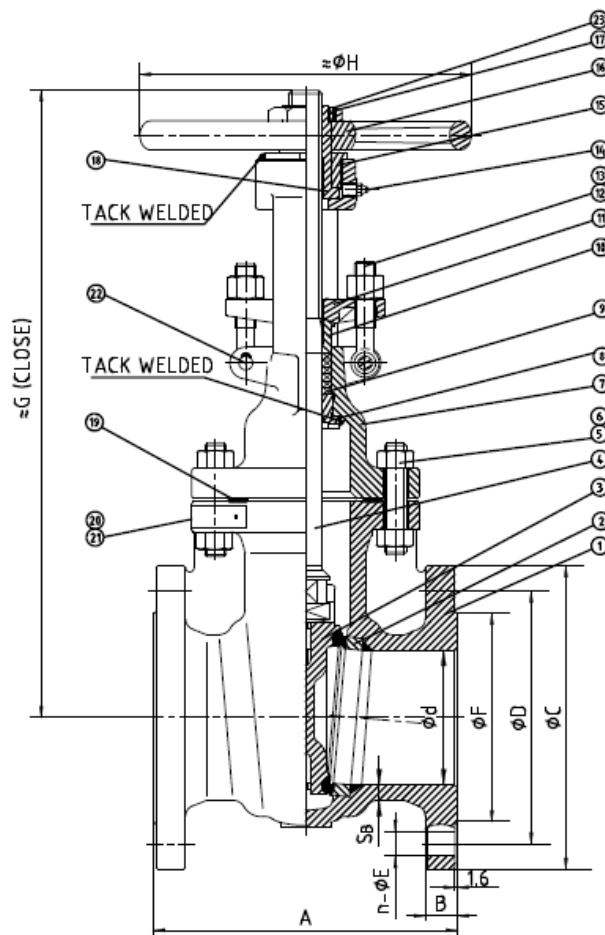
especificação de materiais

1	Corpo	A216 WCB
2	Sede do corpo	A105 + Stellite
3	Superfície da sede da cunha	A182 Gr. F6
4	Veio	A182 Gr. F6
5	Parafusos do capacete	A193 Gr. B7M
6	Porcas do capacete	A194 Gr. 2H
7	Capacete	A216 WCB
8	Sede superior	A276-410
9	Empanque	Grafite
10	Bucim	A276 tipo 410
11	Flange do bucim	A216 WCB
12	Parafusos do bucim	A193 Gr. B7M
13	Porcas do bucim	A194 Gr. 2HM
14	Grasser de lubrificação	A570 Gr. A
15	Retentor	A29 Gr. 1035
16	Volante	A536-60-40-18
17	Porca do volante	A29 Gr. 1035
18	Porca do veio	A439 D-2
19	Junta	08F + Grafite
20	Placa identificadora	Aço Inoxidável
21	Ribite	Aço Inoxidável
22	Pinos	A29 Gr. 1035

Nota: Outros materiais e TRIM conforme tabela na pág. I

normas de construção

Construção	API600
Flanges	ASME B16.5 RF 150#
Desenho e Testes	API 6D
Atravancamento	ASME 16.10
Inspeção e Provas	API 598



Dimensões

DN	d	A	B	C	D	n	E	F	G	H	S _B
2"	51	178	16	152	120,5	4	19	92	322	200	8,6
3"	76	203	19	190	152,5	4	19	127	391	250	10,5
4"	102	229	24	229	190,5	8	19	157	465	250	11,5
6"	152	267	26	279	241,5	8	22	216	590	300	12
8"	203	292	29	343	298,5	8	22	270	729	350	12,7
10"	254	330	31	406	362	12	25	324	869	400	14,5
12"	305	356	32	483	432	12	25	381	1013	450	16
14"	337	381	35	533	476	12	29	413	1151	500	17



VÁLVULA DE CUNHA RK

150LBS 16'' - 24'' - Fig. GA150G

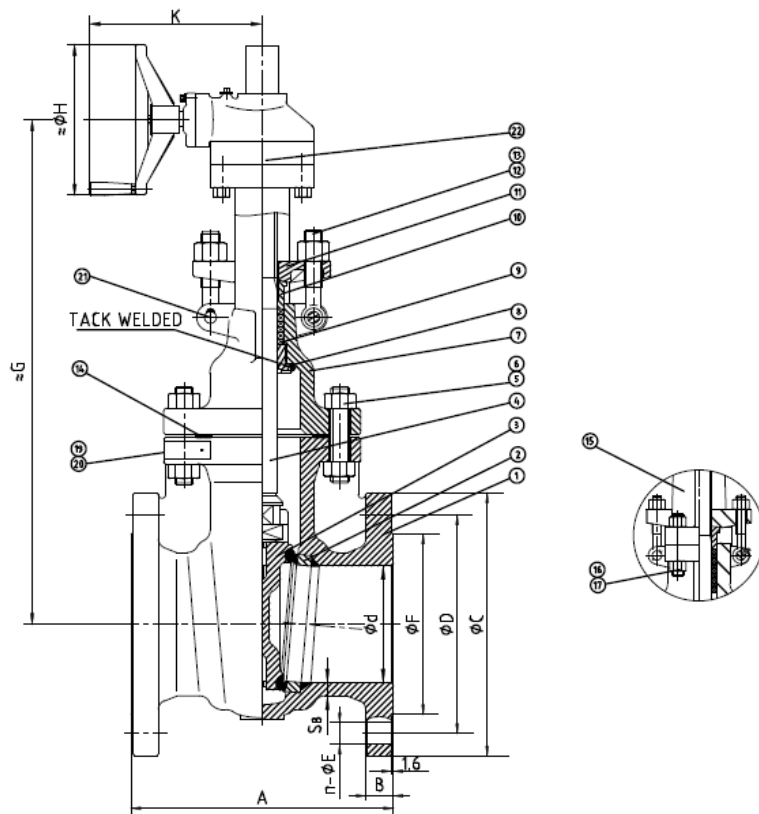
especificação de materiais

1	Corpo	A216 WCB
2	Sede do corpo	A105 + Stellite
3	Superfície da sede da cunha	A182 Gr. F6
4	Veio	A182 Gr. F6
5	Pernos do capacete	A193 Gr. B7M
6	Porcas do capacete	A194 Gr. 2H
7	Capacete	A216 WCB
8	Sede superior	A276-410
9	Empanque	Grafite
10	Bucim	A276 tipo 410
11	Flange do bucim	A216 WCB
12	Parafusos do bucim	A193 Gr. B7M
13	Porcas do bucim	A194 Gr. 2HM
14	Junta	08F + Grafite
15	Ponte	A216 WCB
16	Parafuso da ponte	A193-B7M
17	Porca da ponte	A194-2HM
19	Placa de identificação	Aço Inoxidável
20	Rebite	Aço Inoxidável
21	Pinos	A29 Gr. 1035
22	Redutor	

Nota: Outros materiais e TRIM conforme tabela na pág.1

normas de construção

Construção	API600
Flanges	ASME B16.5 RF 150#
Desenho e Testes	API 6D
Atravancamento	ASME 16.10
Inspeção e Provas	API 598



Dimensões

DN	d	A	B	C	D	n	E	F	G	H	K	S _b
16"	387	406	37	597	540	16	29	470	1299	460	345	17,5
18"	438	432	40	635	578	16	32	533	1439	610	420	18,5
20"	489	457	43	699	635	20	32	584	1593	610	420	19,1
24"	591	508	48	813	749,5	20	35	692	1850	610	420	20,6

VÁLVULA DE CUNHA RK

300LBS 2'' - 10'' - Fig. GA300H

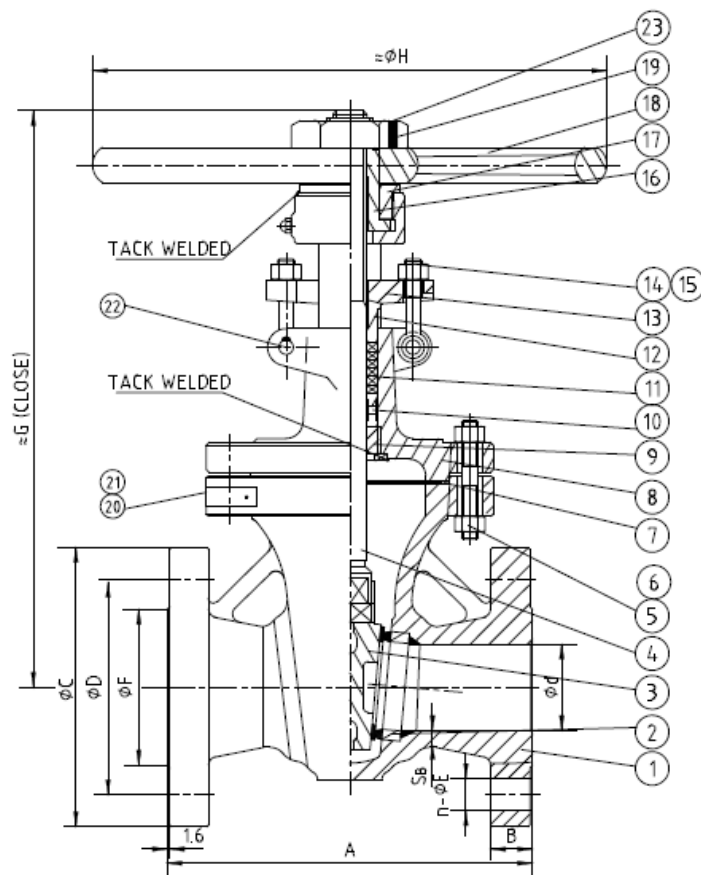
especificação de materiais

1	Corpo	A216 WCB
2	Sede do corpo	A105 + Stellite
3	Superfície da sede da cunha	A182 Gr. F6
4	Veio	A182 Gr. F6
5	Parafusos do capacete	A193 Gr. B7M
6	Porcas do capacete	A194 Gr. 2H
7	Junta	SS304 + Grafite
8	Capacete	A216 WCB
9	Sede superior	A276 Gr.410
10	Anel de espaçamento	A276 Gr.410
11	Empanque	Grafite
12	Bucim	A276 Gr. 410
13	Flange do bucim	A216 WCB
14	Parafusos do bucim	A193 Gr.B7M
15	Porcas do bucim	A194 Gr. 2HM
16	Porca do veio	A439 D-2
17	Retentor	A29 Gr. 1035
18	Volante	A536-60-40-18
19	Porca do volante	A29 Gr. 1035
20	Placa identificadora	Aço Inoxidável
21	Ribite	Aço Inoxidável
22	Pinos	A29 Gr. 1035

Nota: Outros materiais e TRIM conforme tabela na pág.1

normas de construção

Construção	API600
Flanges	ASME B16.5 RF 300#
Desenho e Testes	API 6D
Atravancamento	ASME 16.10
Inspeção e Provas	API 598



Dimensões

DN	d	A	B	C	D	n	E	F	G	H	S _B
2"	51	216	23	165	127	8	19	92	350	200	10
3"	76	283	29	210	168,5	8	22	127	431	250	12
4"	102	305	32	254	200	8	22	157	499	250	13
6"	152	403	37	318	270	12	22	216	647	350	16
8"	203	419	42	381	330	12	25	270	757	400	17,5
10"	254	457	48	445	387,5	16	29	324	927	450	19,5



VÁLVULA DE CUNHA RK

300LBS 12'' - 24'' - Fig. GA300G

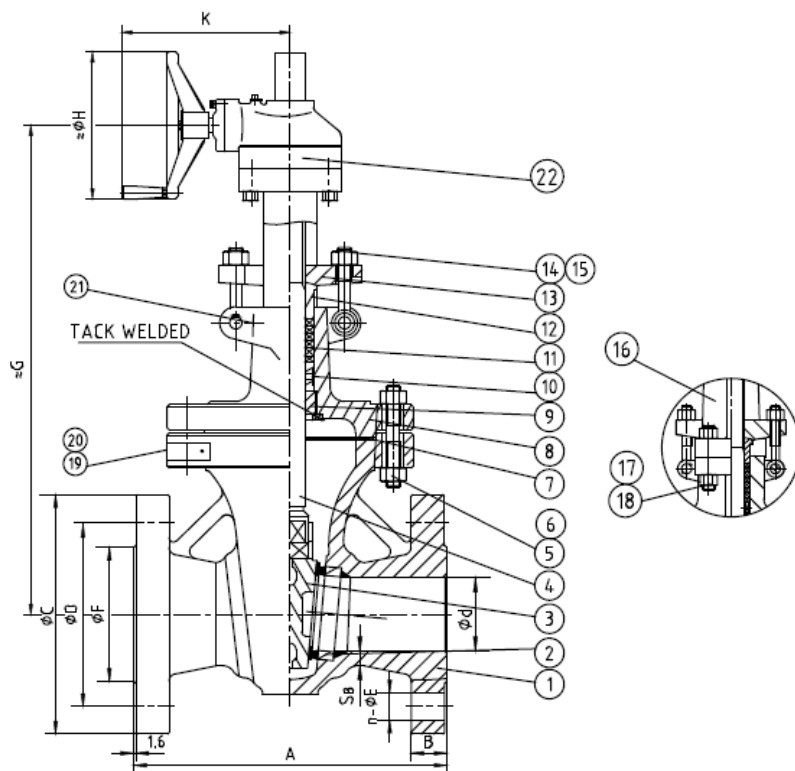
especificação de materiais

1	Corpo	A216 WCB
2	Sede do corpo	A105 + Stellite
3	Superfície da sede da cunha	A182 Gr. F6
4	Veio	A182 Gr. F6
5	Pernos do capacete	A193 Gr. B7M
6	Porcas do capacete	A194 Gr. 2H
7	Junta	SS304 + Grafite
8	Capacete	A216 WCB
9	Sede superior	A276-410
10	Anel de espaçamento	A276 Gr.410
11	Empanque	Grafite
12	Bucim	A276 tipo 410
13	Flange do bucim	A216 WCB
14	Parafusos do bucim	A193 Gr.B7M
15	Porcas do bucim	A194 Gr. 2HM
16	Ponte	A216 WCB
17	Parafuso da ponte	A193-B7M
18	Porca da ponte	A194-2HM
19	Placa de identificação	Aço Inoxidável
20	Rebite	Aço Inoxidável
21	Pinos	A29 Gr. 1035
22	Redutor	

Nota: Outros materiais e TRIM conforme tabela na pág.1

normas de construção

Construção	API600
Flanges	ASME B16.5 RF 300#
Desenho e Testes	API 6D
Atravancamento	ASME 16.10
Inspeção e Provas	API 598



Dimensões

DN	d	A	B	C	D	n	E	F	G	H	K	S _B
12"	305	502	51	521	451	16	32	381	1084	460	345	21
14"	337	762	54	584	514,5	20	32	413	1182	460	345	22,5
16"	387	838	58	648	571,5	20	35	470	1324	610	420	24
18"	432	914	61	711	628,5	24	35	533	1490	610	420	25,4
20"	483	991	64	775	686	24	35	584	1525	610	420	27
24"	584	1143	70	914	813	24	41	692	1917	710	500	30,2

dimensões e especificações sujeitas a alteração sem aviso prévio

medidas em milímetros

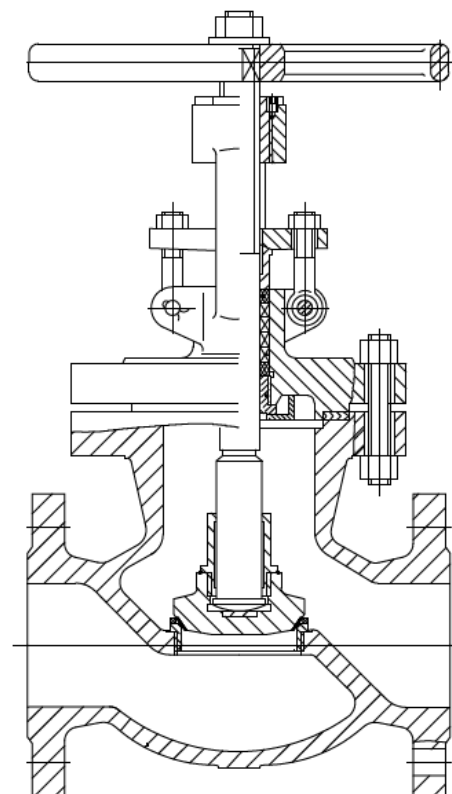


LISTA DE MATERIAIS STANDARD DE CONSTRUÇÃO – VÁLVULA GLOBO

Componente	Aços Carbono		Aços Liga				Aços Inoxidáveis			
Corpo	A216 WCB	A352 LCB	A217 WCI	A217 WC6	A217WC9	A217 C5	A351 CF8	A351 CF8M	A351 C3	A351 CF3M
Capacete	A216 WCB	A352 LCB	A217 WCI	A217 WC6	A217WC9	A217 C5	A351 CF8	A351 CF8M	A351 C3	A351 CF3M
Parafusos corpo-capacete	A193 B7	A320 L7	A193 B7	A193 B16	A193 B16	A193 B8	A193 B8	A193 B8	A193 B8	A193 B8
Porca corpo-capacete	A194 2H	A194 Gr. 4	A194 2H	A194 Gr. 4	A194 Gr. 4	A194 Gr. 4	A194 Gr. 8	A194 Gr. 8	A194 Gr. 8	A194 Gr. 8
Pinos	Aço	Aço	Aço	Aço	Aço	Aço	Aço Inoxidável	Aço Inoxidável	Aço Inoxidável	Aço Inoxidável
Bucim de empanque	A182 F6	A182 F6	A182 F6	A182 F6	A182 F6	A182 F6	304	316	304L	316L
Flange do bucim	A105	A350 LF2	A105	A105	A105	A105	304	316	304L	316L
Parafusos do bucim	A193 B7	A320 L7	A193 B7	A193 B7	A193 B7	A193 B7	A193 B8	A193 B8	A193 B8	A193 B8
Porcas	A194 2H	A194 Gr. 4	A194 2H	A194 2H	A194 2H	A194 2H	A194 Gr. 8	A194 Gr. 8	A194 Gr. 8	A194 Gr. 8
Junta corpo-capacete	SS + Grafite									
Empanque	Aneis grafitados ou PTFE									
Porca do fuso	A29 Gr. 1045									
Porca de retenção	A439 Gr. D-2									
Volante	Ferro fundido									
Chapa de identificação	Aço inoxidável									

Materiais do TRIM segundo API600

Nº API	Código	Sede do Corpo	Sede do Obturador	Veio
1	F6	F6 (13Cr)	F6 (13Cr)	13Cr
2	304	304 (18Cr-8Ni)	304 (18Cr-8Ni)	304 (18Cr-8Ni)
5	F6HF	F6 + Stellite 6 (CoCr alloy)	F6 + Stellite 6 (CoCr alloy)	13Cr
8	F6HFS	Stellite 6	F6 (13Cr)	13Cr
9	MONEL	MONEL (NiCu alloy)	MONEL (NiCu alloy)	MONEL (NiCu alloy)
10	316	316 (18Cr-Ni-Mo)	316 (18Cr-Ni-Mo)	316 (18Cr-Ni-Mo)
11	MONEL HFS	MONEL + Stellite 6	MONEL + Stellite 6	MONEL (NiCu alloy)
12	316HFS	316 + Stellite 6	316 (18Cr-Ni-Mo)	316 (18Cr-Ni-Mo)
15	304HF	304 + Stellite 6	304 + Stellite 6	304 (18Cr-8Ni)
16	316HFS	316 + Stellite 6	316 + Stellite 6	316 (18Cr-Ni-Mo)



Especificações sujeitas a alteração sem aviso prévio

VÁLVULA DE GLOBO RK

150LBS 2'' - 14'' - Fig. GL150H

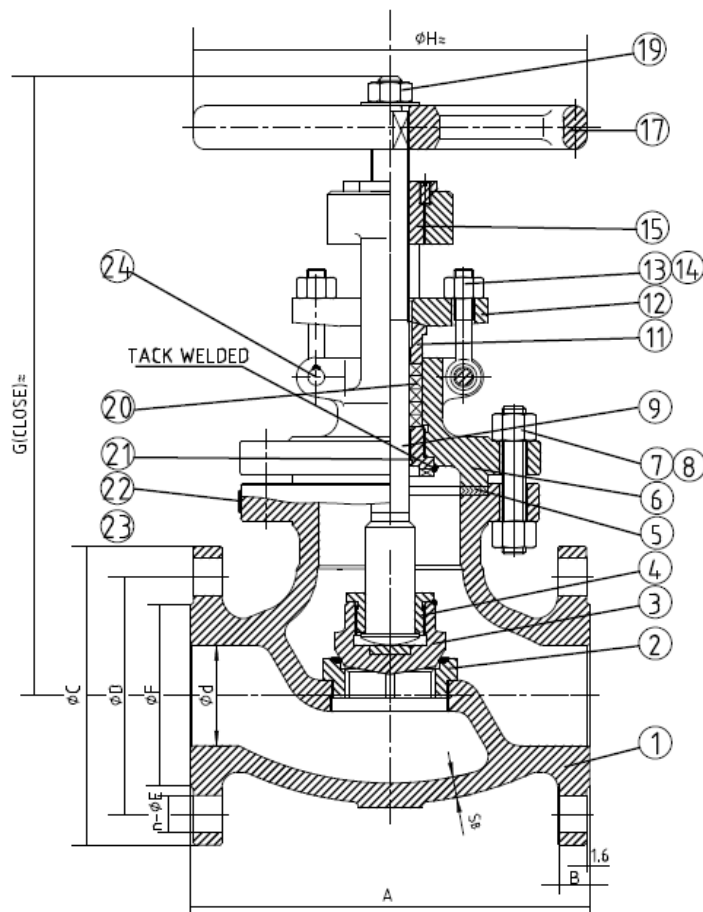
especificação de materiais

1	Corpo	A216 WCB
2	Sede do corpo	A105 + Stellite
3	Superfície da sede do disco	A182 Gr. F6
4	Cobertura do disco	A276 Gr. 410
5	Junta	SS304 + Grafite
6	Capacete	A216 WCB
7	Parafusos do capacete	A193 Gr. B7M
8	Porcas do capacete	A194 Gr. 2H
9	Veio	A182 Gr. F6
11	Bucim	A276 Gr. 410
12	Flange do bucim	A216 WCB
13	Parafusos do bucim	A193 Gr. B7M
14	Porcas do bucim	A194 Gr. 2HM
15	Porca do veio	A439 D-2
17	Volante	A536-60-40-18
19	Porca do volante	A29 Gr. 1035
20	Empanque	Grafite
21	Sede superior	A276 Gr. 410
22	Placa identificadora	Aço Inoxidável
23	Ribite	Aço Inoxidável
24	Pinos	A29 Gr. 1035

Nota: Outros materiais e TRIM conforme tabela na pag.1

normas de construção

Construção	API600
Flanges	ASME B16.5 RF 150#
Desenho e Testes	BS 1873
Atravancamento	ASME 16.10
Inspeção e Provas	EN 12266 Rate A



Dimensões

DN	d	A	B	C	D	n	E	F	G	H	S _B
2"	51	203	16	152	120,5	4	19	92	327	200	9
3"	76	241	19	190	152,5	4	19	127	350	250	10,3
4"	102	292	24	229	190,5	8	19	157	441	300	11,2
6"	152	406	26	279	241,5	8	22	216	468	350	11,9
8"	203	495	29	343	298,5	8	22	270	542	400	12,7
10"	254	622	31	406	362	12	25	324	636	450	14
12"	305	698	32	483	432	12	25	381	912	560	16
14"	337	787	35	533	476	12	29	413	877	560	17

dimensões e especificações sujeitas a alteração sem aviso prévio

medidas em milímetros

VÁLVULA DE GLOBO RK

150LBS 16'' - 24'' - Fig. GL150R

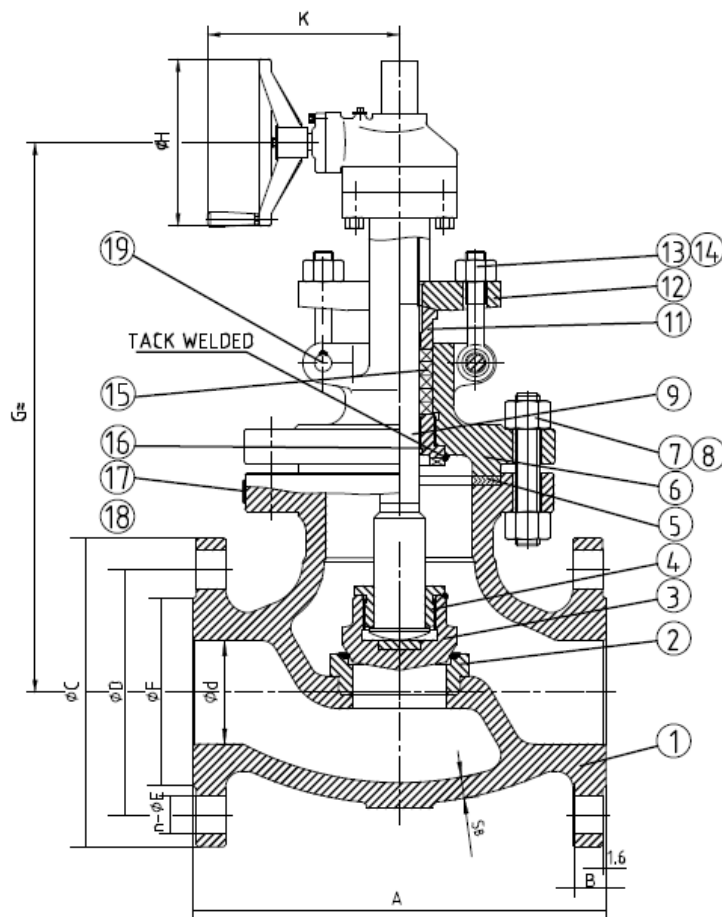
especificação de materiais

1	Corpo	A216 WCB
2	Sede do corpo	A105 + Stellite
3	Superfície da sede do disco	A182 Gr. F6
4	Cobertura do disco	A276 Gr. 410
5	Junta	SS304 + Grafite
6	Capacete	A216 WCB
7	Parafusos do capacete	A193 Gr. B7M
8	Porcas do capacete	A194 Gr. 2H
9	Veio	A182 Gr. F6
11	Bucim	A276 Gr. 410
12	Flange do bucim	A216 WCB
13	Parafusos do bucim	A193 Gr. B7M
14	Porcas do bucim	A194 Gr. 2HM
15	Empanque	Grafite
16	Sede superior	A276 Gr. 410
17	Placa identificadora	Aço Inoxidável
18	Ribite	Aço Inoxidável
19	Pinos	A29 Gr. 1035

Nota: Outros materiais e TRIM conforme tabela na pág.1

normas de construção

Construção	API600
Flanges	ASME B16.5 RF 150#
Desenho e Testes	BS 1873
Atravancamento	ASME 16.10
Inspeção e Provas	EN 12266 Rate A



Dimensões

DN	d	A	B	C	D	n	E	F	G	H	K	S _B
16"	387	914	37	597	540	16	29	470	1007	710	500	17,5
18"	438	978	40	635	578	16	32	533	1173	710	500	18,2
20"	489	978	43	699	635	20	32	584	1128	710	500	19
24"	591	1295	48	813	749,5	20	35	692	1303	800	605	20,6



VÁLVULA DE GLOBO RK

300LBS 2'' - 10'' - Fig. GL300H

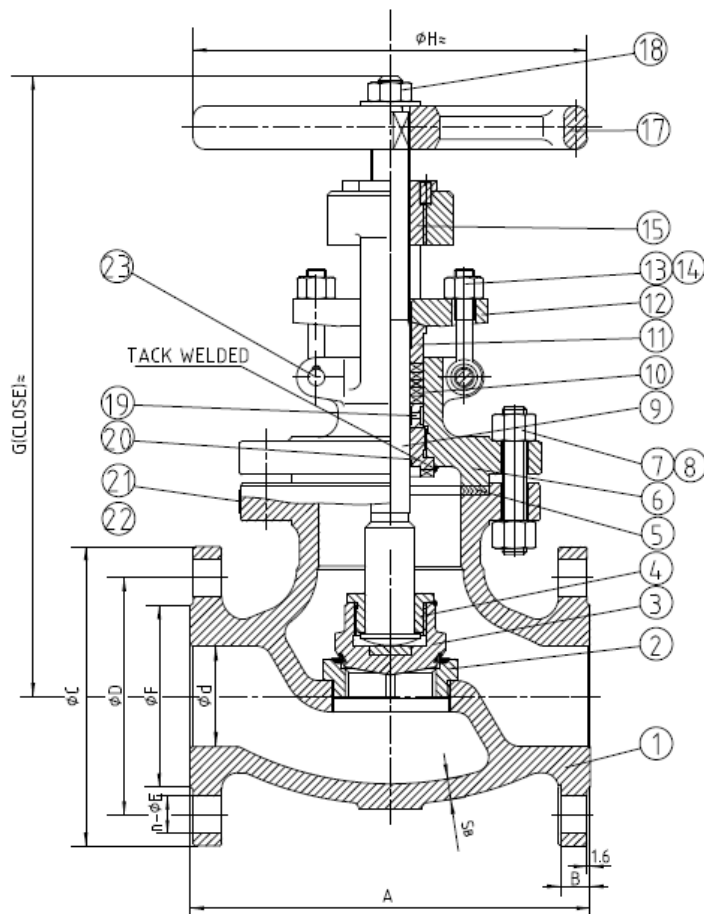
especificação de materiais

1	Corpo	A216 WCB
2	Sede do corpo	A105 + Stellite
3	Superfície da sede do disco	A182 Gr. F6
4	Cobertura do disco	A276 Gr. 410
5	Junta	SS304 + Grafite
6	Capacete	A216 WCB
7	Parafusos do capacete	A193 Gr. B7M
8	Porcas do capacete	A194 Gr. 2H
9	Veio	A182 Gr. F6
10	Empanque	Grafite
11	Bucim	A276 Gr. 410
12	Flange do bucim	A216 WCB
13	Parafusos do bucim	A193 Gr. B7M
14	Porcas do bucim	A194 Gr. 2HM
15	Porca do veio	A439 D-2
16	Volante	A536-60-40-18
17	Porca do volante	A29 Gr. 1035
18	Anel de afastamento	A276 Gr. 410
19	Sede superior	A276 Gr. 410
20	Placa identificadora	Aço Inoxidável
21	Ribite	Aço Inoxidável
22	Pinos	A29 Gr. 1035

Nota: Outros materiais e TRIM conforme tabela na pág. I

normas de construção

Construção	API600
Flanges	ASME B16.5 RF 300#
Desenho e Testes	BS 1873
Atravancamento	ASME 16.10
Inspeção e Provas	EN 12266 Rate A



Dimensões

DN	d	A	B	C	D	n	E	F	G	H	S _B
2"	51	267	23	165	127	8	19	92	320	200	11,5
3"	76	318	29	210	168,5	8	22	127	405	250	12
4"	102	356	32	254	200	8	22	157	504	350	13
6"	152	444	37	318	270	12	22	216	572	450	16
8"	203	559	42	381	330	12	25	270	823	560	18
10"	254	622	48	445	387,5	16	29	324	816	560	19

VÁLVULA DE GLOBO RK

300LBS 12'' - 24'' - Fig. GL300R

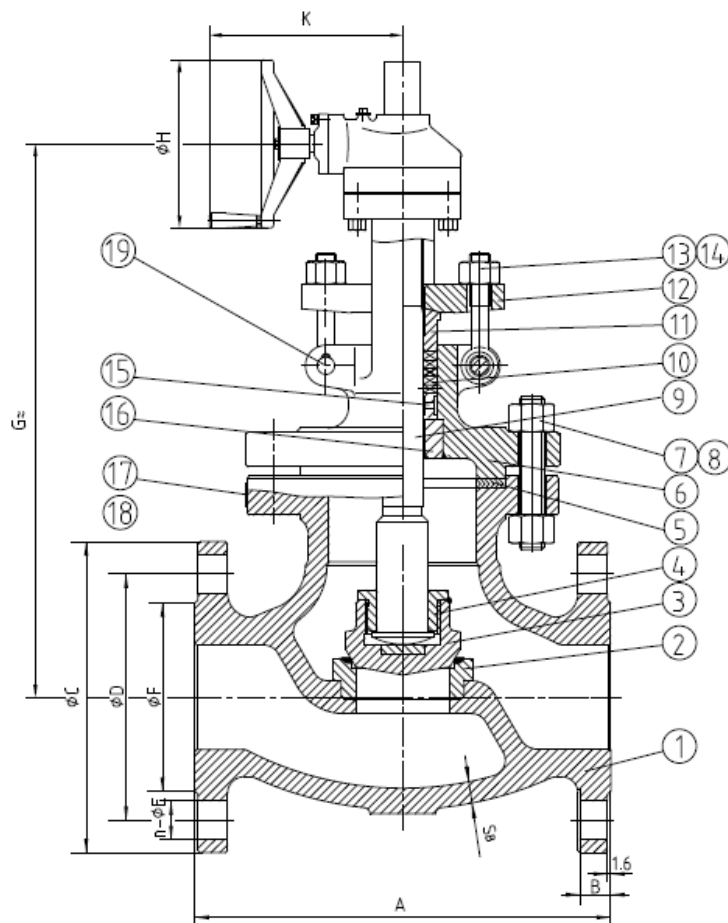
especificação de materiais

1	Corpo	A216 WCB
2	Sede do corpo	A105 + Stellite
3	Superfície da sede do disco	A182 Gr. F6
4	Cobertura do disco	A276 Gr. 410
5	Junta	SS304 + Grafite
6	Capacete	A216 WCB
7	Parafusos do capacete	A193 Gr. B7M
8	Porcas do capacete	A194 Gr. 2H
9	Veio	A182 Gr. F6
10	Empanque	Grafite
11	Bucim	A276 Gr. 410
12	Flange do bucim	A216 WCB
13	Parafusos do bucim	A193 Gr. B7M
14	Porcas do bucim	A194 Gr. 2HM
15	Anel de afastamento	A276 Gr. 410
16	Sede superior	A276 Gr. 410
17	Placa identificadora	Aço Inoxidável
18	Ribite	Aço Inoxidável
19	Pinos	A29 Gr. 1035

Nota: Outros materiais e TRIM conforme tabela na pág.1

normas de construção

Construção	API600
Flanges	ASME B16.5 RF 300#
Desenho e Testes	BS 1873
Atravancamento	ASME 16.10
Inspeção e Provas	EN 12266 Rate A



Dimensões

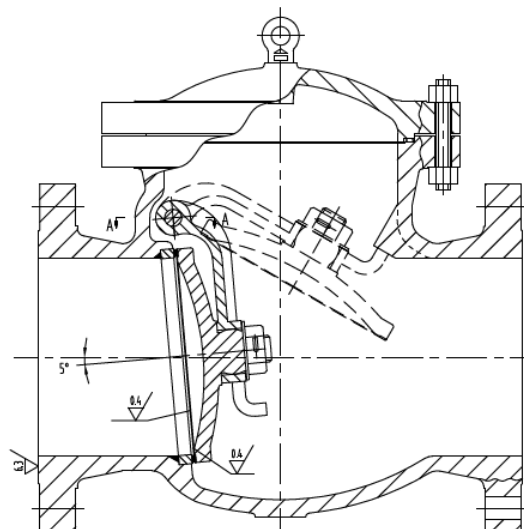
DN	d	A	B	C	D	n	E	F	G	H	K	S _B
12"	305	711	51	521	451	16	32	381	901	710	500	21
14"	337	838	54	584	514,5	20	32	413	928	710	500	22,5
16"	387	864	58	648	571,5	20	35	470	1063	710	500	23,8
18"	432	978	61	711	628,5	24	35	533	1238	800	605	25,4
24"	584	1346	70	914	813	24	41	692	1495	1000	720	30,2

LISTA DE MATERIAIS STANDARD DE CONSTRUÇÃO – VÁLVULA RETENÇÃO CHARNEIRA

Componente	Aços Carbono		Aços Liga				Aços Inoxidáveis			
Corpo	A216 WCB	A352 LCB	A217 WCI	A217 WC6	A217WC9	A217 C5	A351 CF8	A351 CF8M	A351 C3	A351 CF3M
Capacete	A216 WCB	A352 LCB	A217 WCI	A217 WC6	A217WC9	A217 C5	A351 CF8	A351 CF8M	A351 C3	A351 CF3M
Parafusos corpo-capacete	A193 B7	A320 L7	A193 B7	A193 B16	A193 B16	A193 B8	A193 B8	A193 B8	A193 B8	A193 B8
Porca corpo-capacete	A194 2H	A194 Gr. 4	194 2H	A194 Gr. 4	A194 Gr. 4	A194 Gr. 4	A194 Gr. 8	A194 Gr. 8	A194 Gr. 8	A194 Gr. 8
Porca da charneira	410	410	410	410	410	410	316	316	316	316
Porca de pressão	410	410	410	410	410	410	316	316	316	316
Pinos	Aço	Aço	Aço	Aço	Aço	Aço	Aço Inoxidável	Aço Inoxidável	Aço Inoxidável	Aço Inoxidável
Parafusos	A193 B7	A320 L7	A193 B7	A193 B7	A193 B7	A193 B7	A193 B8	A193 B8	A193 B8	A193 B8
Porcas	A194 2H	A194 Gr. 4	A194 2H	A194 2H	A194 2H	A194 2H	A194 Gr. 8	A194 Gr. 8	A194 Gr. 8	A194 Gr. 8
Junta corpo-capacete	SS + Grafite									
Chapa de identificação	Aço inoxidável									

Materiais do TRIM segundo API600

Nº API	Código	Sede do Corpo	Sede do Obturador
1	F6	F6 (13Cr)	F6 (13Cr)
2	304	304 (18Cr-8Ni)	304 (18Cr-8Ni)
5	F6HF	F6 + Stellite 6 (CoCr alloy)	F6 + Stellite 6 (CoCr alloy)
8	F6HFS	Stellite 6	F6 (13Cr)
9	MONEL	MONEL (NiCu alloy)	MONEL (NiCu alloy)
10	316	316 (18Cr-Ni-Mo)	316 (18Cr-Ni-Mo)
11	MONEL HFS	MONEL + Stellite 6	MONEL + Stellite 6
12	316HFS	316 + Stellite 6	316 (18Cr-Ni-Mo)
15	304HF	304 + Stellite 6	304 + Stellite 6
16	316HFS	316 + Stellite 6	316 + Stellite 6



Especificações sujeitas a alteração sem aviso prévio



VÁLVULA DE RETENÇÃO CHARNEIRA RK

150LBS 2" - 16" - Fig. CH150

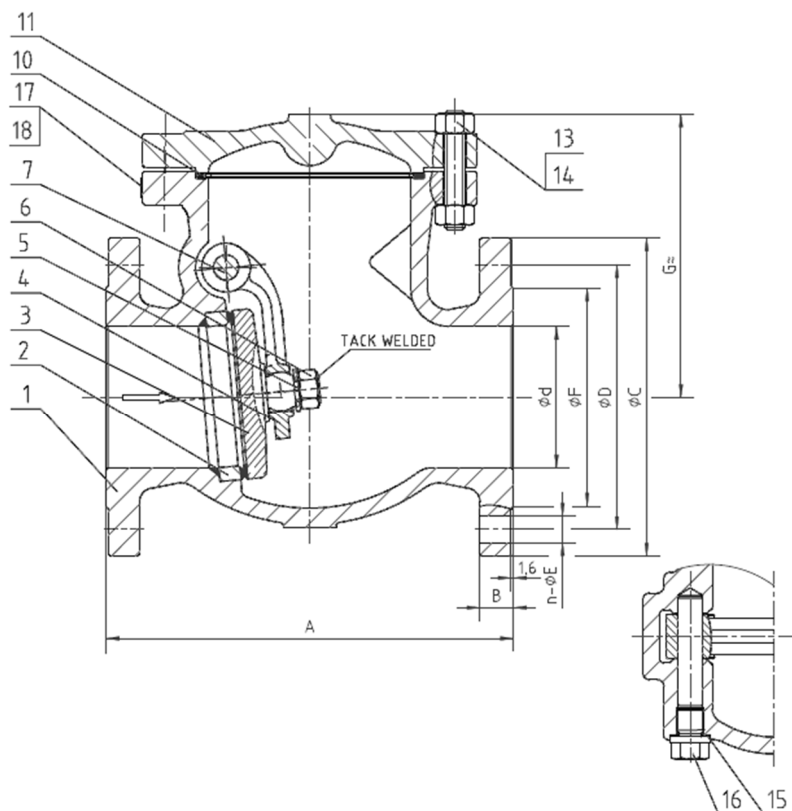
especificação de materiais

1	Corpo	A216 WCB
2	Sede do corpo	A105 + Stellite
3	Charneira	A216 WCB
4	Dobradiça	A216 WCB
5	Anilha	A276 Gr.304
6	Porca de segurança	A276 Gr.410
7	Pino	A276 Gr.410
10	Junta	SS304 + Grafite
11	Capacete	A216 WCB
13	Porcas do capacete	A194 Gr. 2HM
14	Parafuso do capacete	A193 Gr.B7M
15	Anilha	A276 Gr.304
16	Porca	A276 Gr.410
17	Placa identificadora	Aço Inoxidável
18	Ribite	Aço Inoxidável

Nota: Outros materiais e TRIM conforme tabela na pág.1

normas de construção

Construção	API600
Flanges	ASME B16.5 RF 150#
Desenho e Testes	BS 1868
Atravancamento	ASME 16.10
Inspeção e Provas	EN 12266 Rate C



Dimensões

DN	d	A	B	C	D	n	E	F	G	S _B
2"	51	203	16	152	120,5	4	19	92	137	9
3"	76	241	19	190	152,5	4	19	127	160	10,3
4"	102	292	24	229	190,5	8	19	157	283	11,1
6"	152	356	26	279	241,5	8	22	216	319	11,9
8"	203	495	29	343	298,5	8	22	270	379	12,7
10"	254	622	31	406	362	12	25	324	431	14,3
12"	305	698	32	483	432	12	25	381	487	15,8
14"	337	787	35	533	476	12	29	413	528	16,6
16"	387	864	37	597	540	16	29	470	580	17,5

dimensões e especificações sujeitas a alteração sem aviso prévio

medidas em milímetros



VÁLVULA DE RETENÇÃO CHARNEIRA RK

150LBS 18'' - 24'' - Fig. CH150

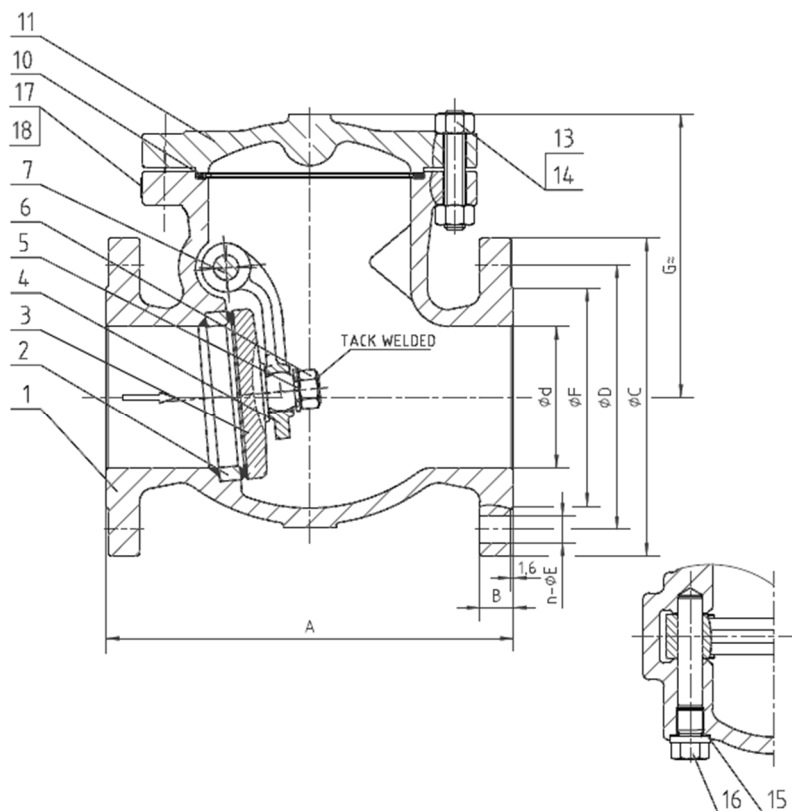
especificação de materiais

1	Corpo	A216 WCB
2	Sede do corpo	A105 + Stellite
3	Charneira	A216 WCB
4	Dobradiça	A216 WCB
5	Anilha	A276 Gr.304
6	Porca de segurança	A276 Gr.410
7	Pino	A276 Gr.410
10	Junta	SS304 + Grafite
11	Capacete	A216 WCB
13	Porcas do capacete	A194 Gr. 2HM
14	Parafuso do capacete	A193 Gr.B7M
15	Anilha	A276 Gr.304
16	Porca	A276 Gr.410
17	Placa identificadora	Aço Inoxidável
18	Ribite	Aço Inoxidável

Nota: Outros materiais e TRIM conforme tabela na pág.1

normas de construção

Construção	API600
Flanges	ASME B16.5 RF 150#
Desenho e Testes	BS 1868
Atravancamento	ASME 16.10
Inspeção e Provas	EN 12266 Rate C



Dimensões

DN	d	A	B	C	D	n	E	F	G	S _b
18"	438	978	40	635	578	16	32	533	605	18,2
20"	489	978	43	699	635	20	32	584	632	19
24"	591	1295	48	813	749,5	20	35	692	730	20,6

VÁLVULA DE RETENÇÃO CHARNEIRA RK 300LBS 2" - 16" - Fig. CH300

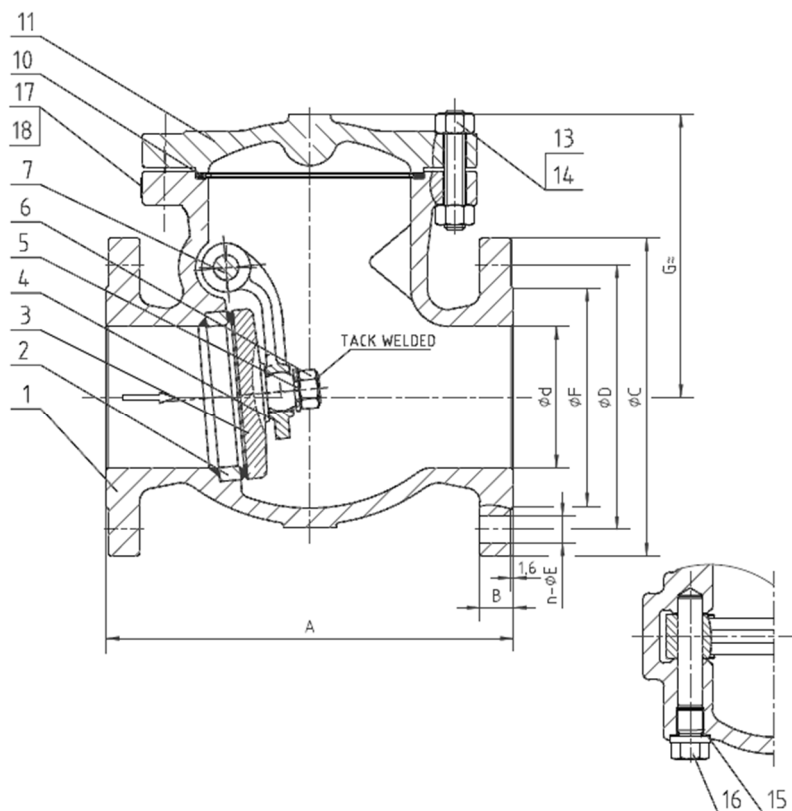
especificação de materiais

1	Corpo	A216 WCB
2	Sede do corpo	A105 + Stellite
3	Charneira	A216 WCB
4	Dobradiça	A216 WCB
5	Anilha	A276 Gr.304
6	Porca de segurança	A276 Gr.410
7	Pino	A276 Gr.410
10	Junta	SS304 + Grafite
11	Capacete	A216 WCB
13	Porcas do capacete	A194 Gr. 2HM
14	Parafuso do capacete	A193 Gr.B7M
15	Anilha	A276 Gr.304
16	Porca	A276 Gr.410
17	Placa identificadora	Aço Inoxidável
18	Ribite	Aço Inoxidável

Nota: Outros materiais e TRIM conforme tabela na pág.1

normas de construção

Construção	API600
Flanges	ASME B16.5 RF 300#
Desenho e Testes	BS 1868
Atravancamento	ASME 16.10
Inspeção e Provas	EN 12266 Rate C



Dimensões

DN	d	A	B	C	D	n	E	F	G	S _B
2"	51	267	23	165	127	8	19	92	250	10
3"	76	318	29	210	168,5	8	22	127	274	11,9
4"	102	356	32	254	200	8	22	157	302	12,7
6"	152	444	37	318	270	12	22	216	344	15,8
8"	203	533	42	381	330	12	25	270	400	18,5
10"	254	622	48	445	387,5	16	29	324	471	19
12"	305	711	51	521	451	16	32	381	517	20,6
14"	337	838	54	584	514,5	20	32	413	562	22,2
16"	387	864	58	648	571,5	20	35	470	610	23,8

dimensões e especificações sujeitas a alteração sem aviso prévio

medidas em milímetros

VÁLVULA DE RETENÇÃO CHARNEIRA RK

300LBS 18'' - 24'' - Fig. CH300

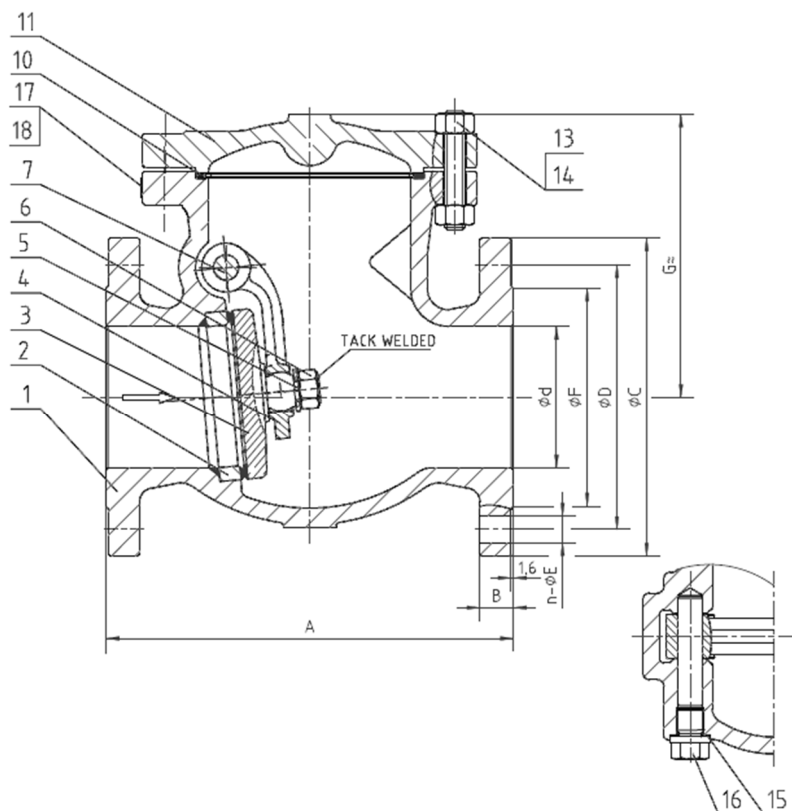
especificação de materiais

1	Corpo	A216 WCB
2	Sede do corpo	A105 + Stellite
3	Charneira	A216 WCB
4	Dobradiça	A216 WCB
5	Anilha	A276 Gr.304
6	Porca de segurança	A276 Gr.410
7	Pino	A276 Gr.410
10	Junta	SS304 + Grafite
11	Capacete	A216 WCB
13	Porcas do capacete	A194 Gr. 2HM
14	Parafuso do capacete	A193 Gr.B7M
15	Anilha	A276 Gr.304
16	Porca	A276 Gr.410
17	Placa identificadora	Aço Inoxidável
18	Ribite	Aço Inoxidável

Nota: Outros materiais e TRIM conforme tabela na pág.I

normas de construção

Construção	API600
Flanges	ASME B16.5 RF 300#
Desenho e Testes	BS 1868
Atravancamento	ASME 16.10
Inspeção e Provas	EN 12266 Rate C



Dimensões

DN	d	A	B	C	D	n	E	F	G	S _b
18"	432	978	61	711	628,5	24	35	533	665	25,4
20"	483	1016	64	775	686	24	35	584	708	27
24"	584	1346	70	914	813	24	41	692	794	30,1