

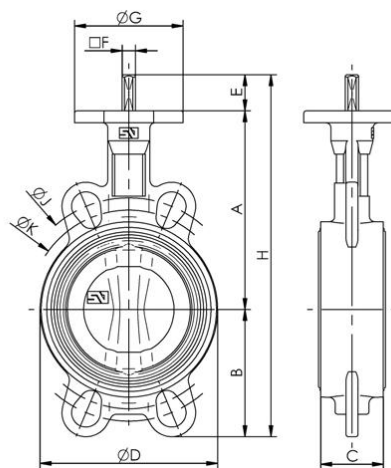
VÁLVULA DE BORBOLETA MODELO FL

especificação de materiais

corpo	ferro fundido GG25
borboleta	bronze Rg10
veio	aço inoxidável AISI420
sede	EPDM
revestimento	pintura epoxy 150 microns

normas de construção

flanges	EN1092-2 PN10
atravancamento	EN558-1 série 20
testes	EN12266
desenho	EN593
montagem	wafer
accionamento	alavanca



Dimensões

DN	A	B	C	D	E	F	H	kg
25	102,5	60	33	68	30	11	192,7	1,5
32	102,5	60	33	68	30	11	192,7	1,5
40	110	56	33	76	30	11	196	1,7
50	120	61,5	43	100	30	11	211,5	2
65	135	69	46	108	30	11	234	2,6
80	141	94	46	124	30	11	265	3,1
100	165	106	52	147	30	11	301	3,9
125	180	126,5	56	180	33	14	339,5	6,1
150	193	133	56	206	33	14	359	7,2
200	225	170	60	257	33	17	428	11
250	282,5	210	68	324	23	22	515,5	20,5
300	308	240	78	376	23	22	571	29,5

dimensões e especificações sujeitas a alteração sem aviso prévio

medidas em milímetros



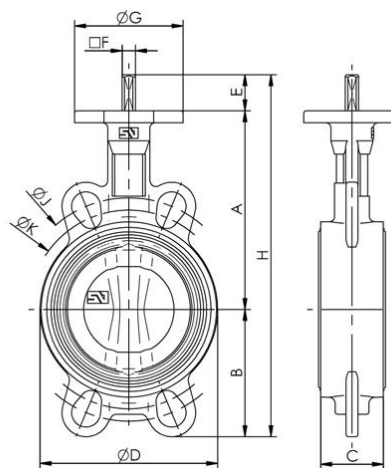
VÁLVULA DE BORBOLETA MODELO FLN

especificação de materiais

corpo	fundição nodular GGG40
borboleta	aço inoxidável AISI316
veio	aço inoxidável AISI420
sede	EPDM
revestimento	pintura epoxy 150 microns

normas de construção

flanges	EN1092-2 PN10
atravancamento	EN558-1 série 20
testes	EN12266
desenho	EN593
montagem	wafer
accionamento	alavanca



Dimensões

DN	A	B	C	D	E	F	H	kg
25	102,5	60	33	68	30	11	192,7	1,5
32	102,5	60	33	68	30	11	192,7	1,5
40	110	56	33	76	30	11	196	1,7
50	120	61,5	43	100	30	11	211,5	2
65	135	69	46	108	30	11	234	2,6
80	141	94	46	124	30	11	265	3,1
100	165	106	52	147	30	11	301	3,9
125	180	126,5	56	180	33	14	339,5	6,1
150	193	133	56	206	33	14	359	7,2
200	225	170	60	257	33	17	428	11
250	282,5	210	68	324	23	22	515,5	20,5
300	308	240	78	376	23	22	571	29,5

dimensões e especificações sujeitas a alteração sem aviso prévio

medidas em milímetros



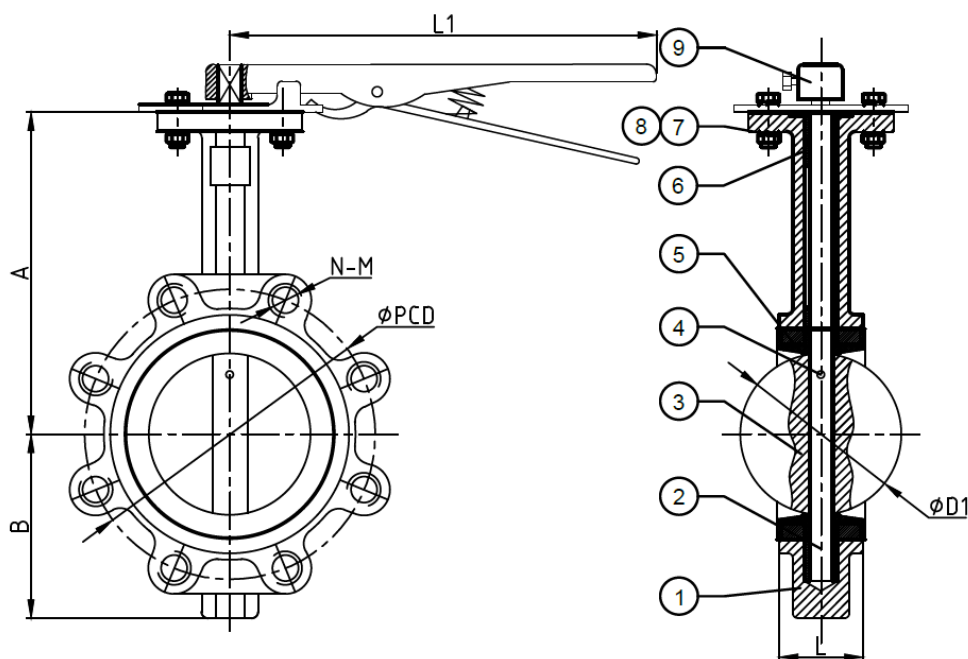
VÁLVULA DE BORBOLETA MODELO LUG-Type

especificação de materiais

corpo	ferro fundido GG25
borboleta	fundição nodular GGG50
veio	aço inoxidável AISI420
sede	EPDM
revestimento	pintura epoxy

normas de construção

flanges	EN1092-2 PN10
atracamento	EN558-1 série 20
testes	EN12266
desenho	EN593
montagem	LUG
accionamento	alavanca



Dimensões

DN	A	B	L	PCD	N-M	DI	LI
50	161	80	42	125	4-16	52,9	245
65	175	89	44,7	145	4-16	64,5	245
80	181	95	45,2	160	8-16	78,8	245
100	200	114	52	180	8-16	104	280
125	213	127	54,4	210	8-16	123,3	280
150	226	139	55,8	240	8-20	155,1	280
200	260	175	61,6	295	8-20	202,5	390
250	292	203	65,5	350	12-20	250,5	390
300	337	242	76,9	400	12-20	301,5	535

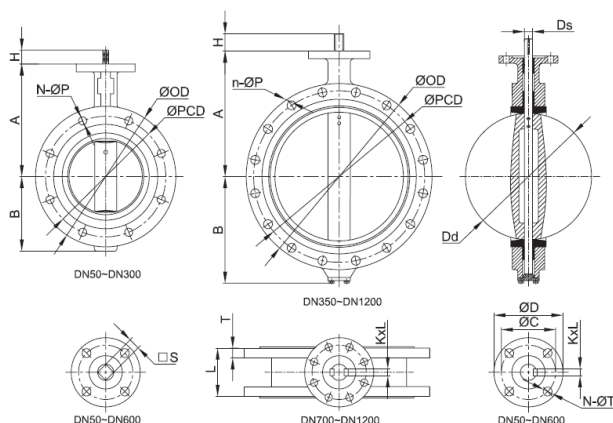
VÁLVULA DE BORBOLETA MODELO U-Type

especificação de materiais

corpo	fundição nodular GGG40
borboleta	fundição nodular GGG40
veio	aço inoxidável AISI420
sede	EPDM
revestimento	pintura epoxy

normas de construção

flanges	EN1092-2 PN10
atravancamento	EN558-1 série 20
testes	EN12266
desenho	EN593
montagem	flangeada
accionamento	- alavanca - redutor - atuador pneumático - atuador elétrico



Dimensões

DN	A	B	L	OD	PCD	n-ΦP	T
50	140	80	42	165	125	4-19	11
65	152	89	44,7	185	145	4-19	13
80	159	95	45,2	200	160	8-19	13
100	178	114	52,1	220	180	8-19	16
125	191	127	54,4	250	210	8-19	18
150	204	139	55,8	285	240	8-23	18
200	238	175	61,6	340	295	8-23	20
250	270	203	65,6	405	350	12-23	20
300	315	242	76,9	460	400	12-23	24
350	369	267	76,5	520	505	16-23	24
400	400	309	86,5	580	515	16-28	28
450	422	328	102	640	565	20-28	28
500	480	361	127	715	620	20-28	32,5
600	562	459	152	840	725	20-31	35
700	624	580	163	910	840	24-31	35
800	672	655	188	1025	950	24-33	60
900	743	720	203	1185	1050	28-33	60
1000	802	800	216	1320	1160	28-36	65
1200	951	941	276	1530	1380	32-40	70

dimensões e especificações sujeitas a alteração sem aviso prévio

medidas em milímetros



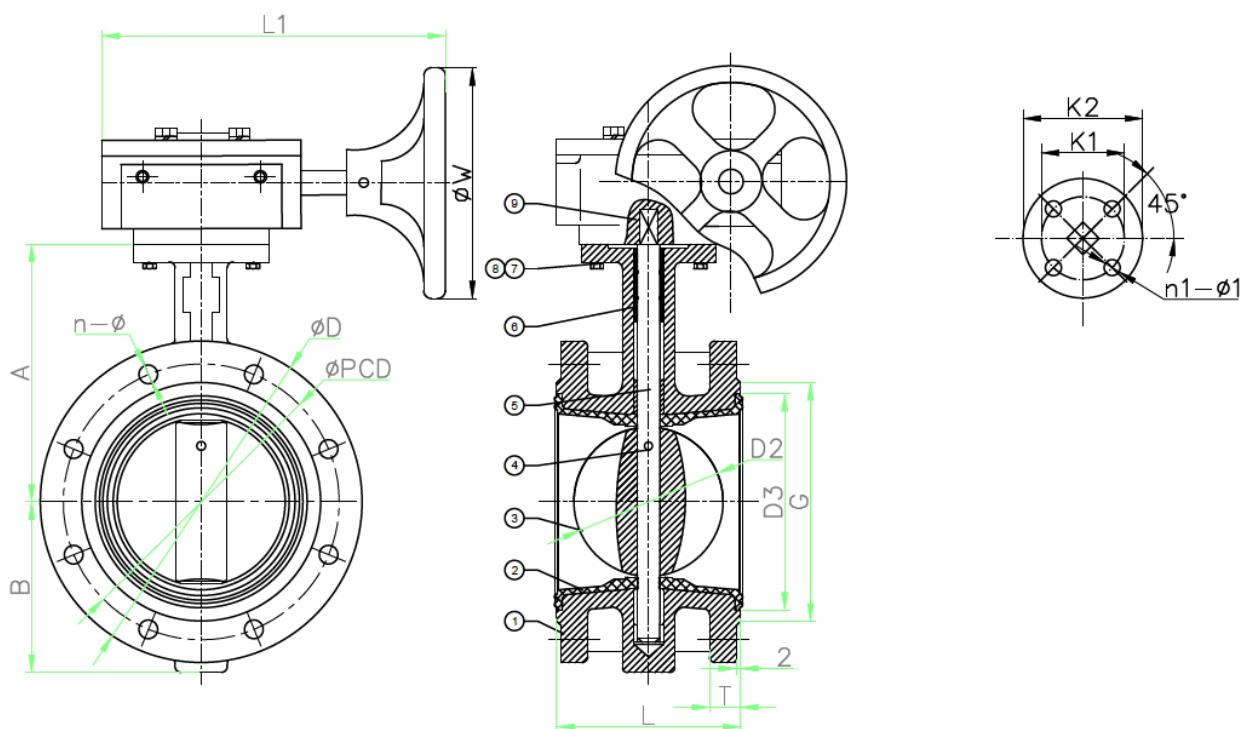
VÁLVULA DE BORBOLETA CONCÊNTRICA RK

especificação de materiais

corpo	fundição nodular GGG40
borboleta	aço inox DUPLEX
veio	aço inox DUPLEX
sede	EPDM vulcanizada ao corpo
revestimento	pintura epoxy 250 microns

normas de construção

flanges	EN1092-2 PN10
atravancamento	EN558-1 série 13
testes	EN12266
desenho	EN593
montagem	flangeada
accionamento	reductor com volante



Dimensões

DN	A	B	L	LI	PCD	n-Ø	T
50	120	83	108	206	125	4-19	18
65	130	93	112	206	145	4-19	18
80	145	100	114	206	160	8-19	19
100	155	114	127	206	180	8-19	20
125	170	125	140	225	210	8-19	22
150	190	143	140	225	240	8-22	22
200	205	175	152	310	295	8-23	24
250	235	198	165	310	350	12-23	24
300	280	223	178	310	400	12-23	26

dimensões e especificações sujeitas a alteração sem aviso prévio

medidas em milímetros



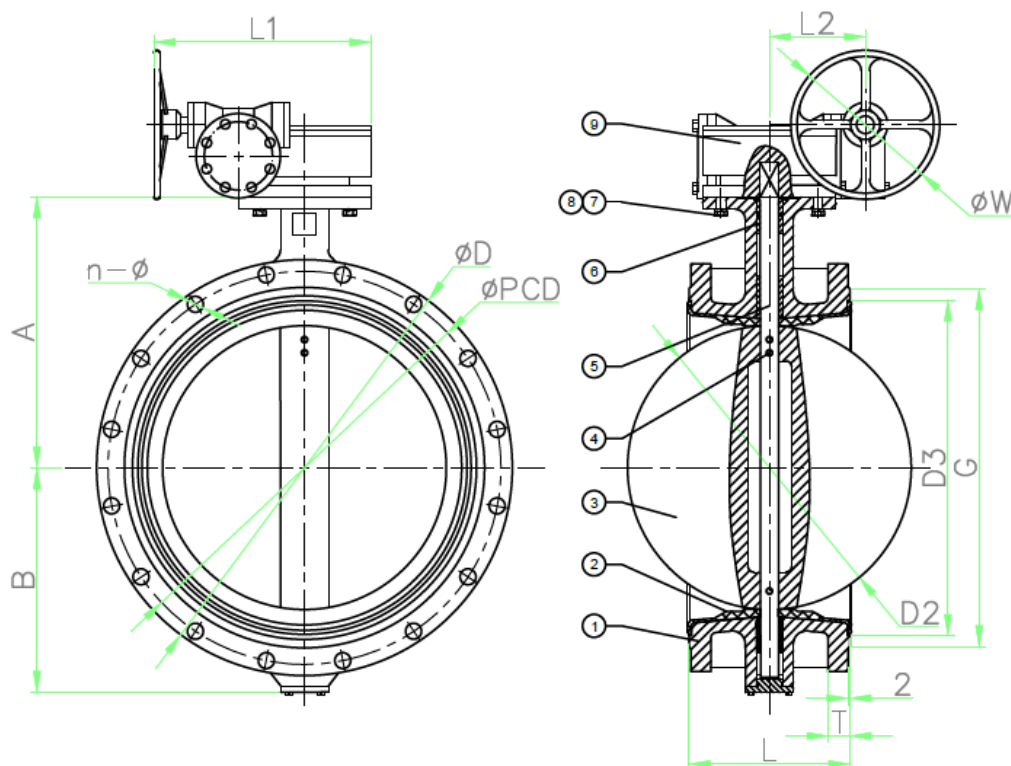
VÁLVULA DE BORBOLETA CONCÊNTRICA RK

especificação de materiais

Corpo	fundição nodular GGG40
Borboleta	aço inox DUPLEX
Veio	aço inox DUPLEX
sede	EPDM vulcanizada ao corpo
Revestimento	pintura epoxy 250 microns

normas de construção

flanges	EN1092-2 PN10
atravancamento	EN558-1 série 13
testes	EN12266
desenho	EN593
montagem	flangeada
accionamento	reductor com volante



Dimensões

DN	A	B	L	LI	PCD	n-Ø	T
350	368	267	190	357	460	16-23	28
400	400	309	216	357	515	16-28	30
450	422	328	222	357	565	20-28	30
500	580	361	229	357	620	20-28	32
600	566,5	361	267	357	725	20-31	34

dimensões e especificações sujeitas a alteração sem aviso prévio

medidas em milímetros



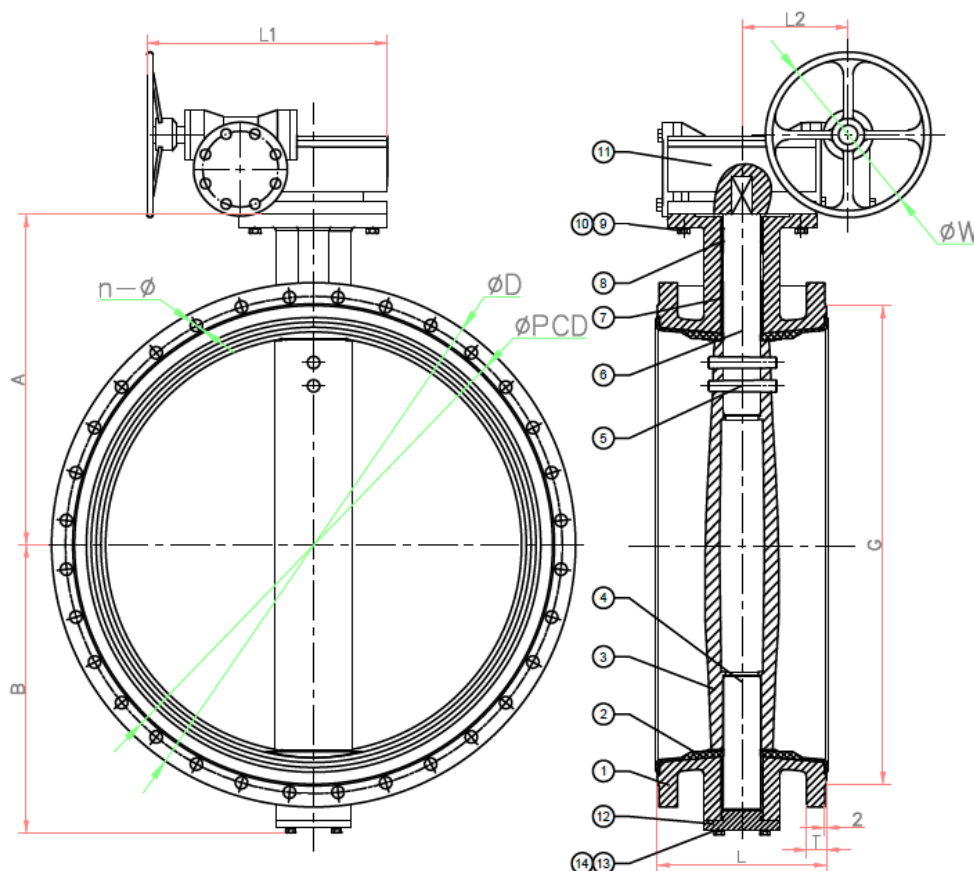
VÁLVULA DE BORBOLETA CONCÊNTRICA RK

especificação de materiais

corpo	fundição nodular GGG40
borboleta	aço inox DUPLEX
veio	aço inox DUPLEX
sede	EPDM vulcanizada ao corpo
revestimento	pintura epoxy 250 microns

normas de construção

flanges	EN1092-2 PN10
atravancamento	EN558-1 série 13
testes	EN12266
desenho	EN593
montagem	flangeada
accionamento	reductor com volante



Dimensões

DN	A	B	L	LI	PCD	n-Ø	T
700	624	580	292	500	840	24-30	38
800	672	655	318	500	950	24-33	40
900	743	720	330	547	1050	28-33	44
1000	802	800	410	656	1160	28-36	50
1200	951	941	470	656	1380	32-40	56

dimensões e especificações sujeitas a alteração sem aviso prévio

medidas em milímetros