

Esecuzioni / Constructions

FS/H	Acciaio al carbonio	Carbon steel
MH	Parti bagnate - AISI 316	Wetted parts - AISI 316
M	Completamente AISI 316	Completely AISI 316

$$V = I - 125$$

Visibilità = interasse - 125 mm

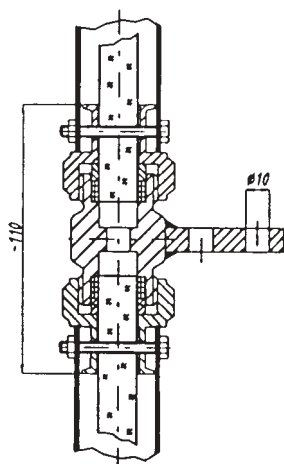
Sight length = centre-to-centre - 125 mm

$$L = I - 25$$

Lunghezza vetro = interasse - 25 mm

Glass tube length = centre-to-centre - 25 mm

GIUNTO DI CONNESSIONE UNION PIECE



GIUNTO DI CONNESSIONE / UNION PIECE

Per interassi superiori a 1500 - 2000 mm, devono essere usati uno o più giunti di connessione.

For center-to-center distances exceeding 1500 - 2000 mm and multiples thereof, one or more union pieces must be used.

Lunghezza tubo (con giunti di connessione):
Glass tube length (with union piece):

$$L_{\text{glass}} = \frac{I - (15 \times Z) - 25}{Z + 1} \text{ mm}$$

Z = Numero di giunti di connessione
union pieces number

**KLINGER®**

Indicatore di livello R-D a tubo di vetro

Glass tube level gauges

PN 16

Klinger R-D: indicatore di livello a tubo di vetro per vapore d'acqua e fluidi in genere, predisposto per il collegamento al gruppo di intercettazione, con un rubinetto a maschio a tenuta morbida modello D (con premistoppa in silicone).

Klinger R-D: glass tube level gauge for steam and process applications, suitable for shut-off fittings: soft sealed gauge cocks, model D (with silicon packing).

Protezione

Su richiesta, può essere fornita una protezione del vetro, in acciaio al carbonio.

Glass protection

On request, we can supply a glass tube protection, in carbon steel.

Connessione tubo vetro - rubinetto

Ruotabile (360°) con tubo di diametro esterno 16 mm.

Connection gauge body - gauge cock

Rotatable (360°) with glass tube o. D. 16 mm.

Connessioni al serbatoio

Flangiate - Filettate maschio

Vessel connections

Flanged - Male threaded

Limiti di impiego / Working conditions

	<i>P max</i>	<i>T max</i>
<i>Vapore / steam</i>	<i>10 bar</i>	<i>185 °C</i>
<i>Petrolchimica / process</i>	<i>PN 16</i>	<i>120 °C</i>

Accessori / Accessories

<i>Rubinetti di drenaggio / spurgo</i>	<i>Drain / vent cocks</i>
<i>Scala graduata</i>	<i>Calibrated scale</i>
<i>Sfere di sicurezza</i>	<i>Safety balls</i>



ISO 9002 - Cert. n° 0418

*Klinger spa
Divisione Fluid Control
Via De Gasperi, 88
I-20017 Mazzo di Rho, MI
Tel. 0293333.1
Fax 0293901312/3
e-mail klinger@klinger.it*

Caratteristiche e dimensioni possono essere soggette a modifiche senza preavviso.

Design and dimensions could be subject to modification without notice.