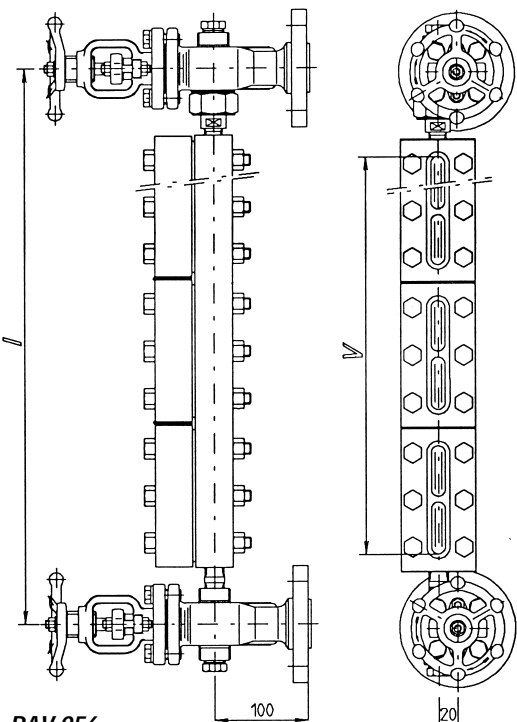
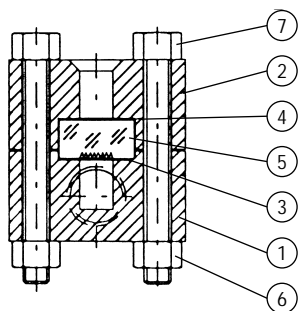
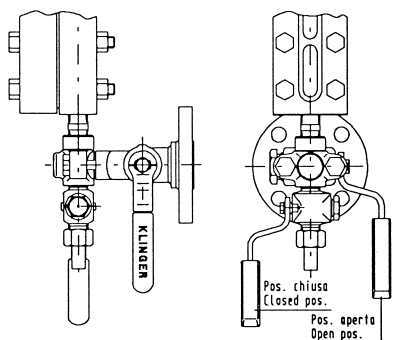


RAV 957



RAV 956

DG



Tipo	Lungh. corpo	Visibilità livella	Peso appross.	Scartamenti min. per indicatori di liv.(mm)			
Size	Body length	Sight length	Approx weight	Minimum center to center distance (mm)			
				D	DG	RAV 956 RAV 946	RAV 957 RAV 947
	A	A-35	kg	A+102	A+62	A+97	A+137
I	128	93	8,5	230	190	225	265
II	153	118	9,5	255	215	250	290
III	178	143	10,0	280	240	275	315
IV	203	168	11,0	305	265	300	340
V	233	198	12,0	335	295	330	370
VI	263	228	12,5	365	325	360	400
VII	293	258	13,0	395	355	390	430
VIII	333	298	14,0	435	395	430	470
IX	353	318	14,5	455	415	450	490
2 x IV	408	373	22,5	510	470	505	545
2 x V	468	433	24,0	570	530	565	605
2 x VI	528	493	25,5	630	590	625	665
2 x VII	588	553	26,0	690	650	685	725
2 x VIII	668	633	28,0	770	730	765	805
2 x IX	708	673	29,5	810	770	805	845
3 x VI	793	758	37,5	895	855	890	930
3 x VII	883	848	39,0	985	945	980	1020
3 x VIII	1003	968	42,0	1105	1065	1100	1140
3 x IX	1063	1028	43,5	1165	1125	1160	1200
4 x VII	1178	1143	52,5	1280	1240	1275	1315
4 x VIII	1338	1303	56,5	1440	1400	1435	1475
4 x IX	1418	1383	59,0	1520	1480	1515	1555
5 x VII	1473	1438	65,5	1575	1535	1570	1610
5 x VIII	1673	1638	70,5	1775	1735	1770	1810
5 x IX	1773	1738	73,5	1875	1835	1870	1910
6 x VIII	2008	1973	84,5	2110	2070	2105	2145
6 x IX	2128	2093	87,0	2230	2190	2225	2265
7 x VIII	2343	2308	98,5	2445	2405	2440	2480
7 x IX	2483	2448	102,0	2585	2545	2580	2620

Componenti / Parts

Materiali / Materials*

		FS/H	M/H
1	Corpo livella / level gauge body	ASTM A 105	AISI 316
2	Frontale / cover	ASTM A 105	ASTM A 105
3	Guarnizione di tenuta / sealing gasket	Graphite	Graphite
4	Guarnizione di appoggio / cushion joint	KLINGERSIL®	KLINGERSIL®
5	Cristallo / glass "B"	Borosilicate	Borosilicate
6	Viti di serraggio / bolts	8.8	8.8
7	Dadi / nuts	2H	2H

*) Vedi codici Klinger per i materiali (sul retro) / See Klinger material-codes (on the back)

Klinger R250: indicatore di livello a riflessione per Petrochimica e fluidi in genere predisposto per il collegamento al gruppo di intercettazione:

- con valvole a tenuta metallica a vite esterna RAV 956 (con nippli filettati) o RAV 957 (con giunto a due pezzi). Disponibile anche a vite interna RAV 946 / 947.
- con rubinetto a maschio modello DG (con nippli filettati).

Klinger R250: reflex level gauge for process applications, suitable for shut-off fittings:

- metal-to-metal sealed valves, RAV 956 (with nipples) or RAV 957 (rotatable), outside screwed type. Allowable also model RAV 946 / 947, inside screwed type.
- soft sealed gauge cocks model DG (with nipples).

Limiti di impiego / Working conditions

	<i>P max</i>	<i>T max</i>
<i>Petrochimica / process (DG - RAV)</i>	<i>PN 250 ANSI 1500</i>	<i>400 °C</i>

Sostituisce il modello XDR / Replaces type XDR**Codici Klinger per i materiali**

- FS/H: i componenti sono in acciaio al carbonio
- M/H: i componenti bagnati dal fluido sono in AISI 316
- M: tutti i componenti sono in AISI 316

Altri materiali a richiesta

Klinger material-codes

- FS/H: components in carbon steel
- M/H: components in contact with media in AISI 316
- M: all components in AISI 316

Other materials on request

Accessori / Accessories

<i>Rubinetto di drenaggio / spurgo</i>	<i>Drain / vent cocks</i>
<i>Riscaldamento o raffredd. esterno</i>	<i>External heating or cooling</i>
<i>Lastra antibrina</i>	<i>Non-frosting block</i>
<i>Scala graduata</i>	<i>Calibrated scale</i>
<i>Illuminatore</i>	<i>Illuminator</i>



ISO 9001 : 2000 - Cert. n° 0418



Klinger spa, Divisione Fluid Control
Via De Gasperi, 88 - 20017 Mazzo di Rho, MI
Tel. 0293333.1 - Fax 0293901312/3
e-mail: klinger@klinger.it - www.klinger.it

certificazione PED 97/23/CE
certified PED 97/23/CE

attestazione ATEX 94/9/CE su richiesta
certified ATEX 94/9/CE upon request

Caratteristiche e dimensioni possono essere soggette a modifiche senza preavviso.

Design and dimensions could be subject to modification without notice.