

F14A

Válvula ANSI, Paso Total y Cuerpo de 2 piezas.

Normas: • Diseño: Ansi B16.34 • Espesores: Ansi B16.34 • Bridas: Ansi B16.5, RF • Pruebas: BS6755 P1

• FSM: BS6755 P2 • Brida superior: ISO5211.

Longitudes: Ansi B16.10 (ejecución Corta y Larga).

Para conocer las combinaciones de Gama, se recomienda acceder a este apartado, y para una descripción más detallada, solicitar Planos Comerciales a KCE.

F14A

ANSI valve, Full Bore, 2-piece body construction.

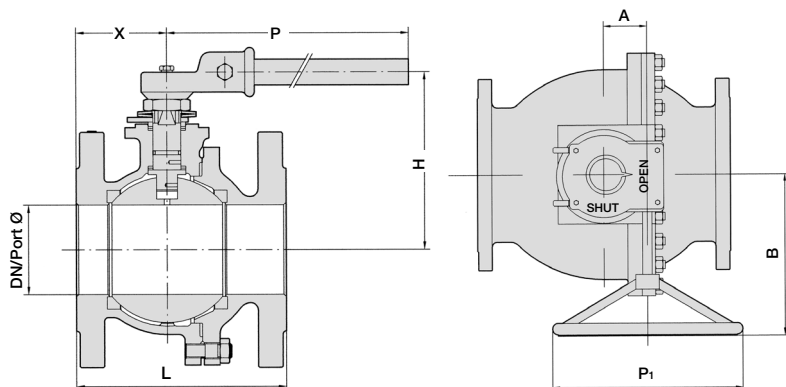
Standards: • Design: Ansi B16.34 • Thickness: Ansi B16.34

• Flanges: Ansi B16.5, RF • Test: BS6755 P1

• FSM: BS6755 P2 • Top flange: ISO5211.

Lengths: Ansi B16.10 (Short and Long pattern).

If you want to get acquainted with the Range combinations, see this section. For a more more detailed description, ask KCE for the Commercial Drawings.



Reductor / Gear Box					
NPS	Mod.	Input / Output (max.) (N-m)	A	B	P ₁
4"-6"	RM.551	96 / 934	71	282	325
8"	RM.882	132 / 1620	86	340	415
10"-12"	RM.1953	242 / 4160	130	365	515

ANSI 150 - ANSI 300																
NPS	Port	L			X		P		H	ISO 5211	CV ⁽¹⁾ (m³/h)	Par / Torque ⁽¹⁾ (N-m)		Peso / Weight (kg)		
		A150	A300	A150										A300		
		Corta ⁽⁴⁾ Short ⁽⁴⁾	Larga ⁽⁵⁾ Long ⁽⁵⁾	Corta ⁽⁴⁾ Short ⁽⁴⁾	A150	A300	A150	A300				A150	A300	Corta Short	Larga Long	Corta Short
1/2"	14	108	-	140	52	70	150	150	85	F03	18	5	8	1,5	-	2,1
3/4"	19	117	-	152	56	76	150	150	90		40	6	8	2,1	-	3,3
1"	25	127	-	165	58	79	150	150	104	F05	65	8	10	2,9	-	4,9
1 1/2"	38	165	-	190	80	96	200	200	118		150	20	25	6,6	-	9,9
2"	51	178	203	216	76	108	250	350	128	F07	260	25	35	11,2	13,3	14,5
3"	76	203	241	283	90	127	250	350	148		980	60	90	21	25,8	29,5
4"	102	229	305	305	114	152	500	500	196	F10	1600	120	175	38	42,6	53
6"	152	267	394	403	133	201	750	1000	223		4100	250	350	74	87,5	110
8"	203	457	-	502	228	251	-	-	342 ⁽²⁾	F14	8850	500	750	180 ⁽²⁾	-	220 ⁽²⁾
10"	254	533	-	568	266	284	-	-	378 ⁽²⁾	F16	14700	1400	1600 ⁽²⁾	255 ⁽²⁾	-	297 ⁽²⁾
12"	305	610	-	648	305	324	-	-	440 ⁽²⁾		23200	2000	2100 ⁽²⁾	360 ⁽²⁾	-	450 ⁽²⁾

ANSI 600 ⁽⁶⁾									
NPS	Port	L	X	P	H	ISO 5211	Cv ⁽¹⁾ (m ³ /h)	Par / Torque ⁽¹⁾ (N-m)	Peso Weight (Kg)
1/2"	14	165	82	150	85	F03	18	10	2,9
3/4"	19	190	95	150	90		40	10	4,2
1"	25	216	108	200	104	F05	65	15	5,9
1 1/2"	38	241	102	200	129		150	30	11,5
2"	51	292	117	350	128	F07	260	40	17,5
3"	76	356	136	350	148		980	120 ⁽³⁾	34,7
4"	102	432	216	500	196	F10	1600	250 ⁽³⁾	68,5

⁽¹⁾ Ver pares de maniobra.

⁽²⁾ See torque values.

⁽³⁾ Incluye Reductor Manual

⁽⁴⁾ Gear Box included.

⁽⁵⁾ Valores de acuerdo con las limitaciones de presión de los asientos. Ver asientos.

⁽⁶⁾ Values according to the pressure limitations of seats. See seats.

⁽⁷⁾ 1/2" - 6": Ansi B16.10 Short

⁽⁸⁾ 8" - 12": Ansi B16.10 Long

⁽⁹⁾ BS-EN-558/2.T1.S12

⁽¹⁰⁾ 4" - 6": disponible en Paso reducido.

⁽¹¹⁾ 4" - 6": available in Reduced Bore.